

# INLGB02IRWF

## Caméra cylindrique IP fixe anti-vandalisme avec IR et fente SD

- Image de haute qualité grâce au capteur CMOS 1/2,7" de 2MP
- Véritable WDR (120 dB) pour vous offrir la meilleure image dans les conditions d'éclairage les plus exigeantes
- Encodage H.265+ et H.264
- IR Intelligent, distance IR jusqu'à 30 m (98pi)
- Prise en charge de la carte Micro SD, jusqu'à 128 Go

### Unifier votre Solution de Sécurité

Vous avez demandé, nous avons écouté. Conçue spécialement pour vous, la gamme Legend est notre marque entièrement conforme à la NDAA. Il offre nos dernières technologies dans une construction robuste avec une capacité de stockage de pointe. Legend d'Inaxsys offre une compression H.265+ et une installation facile

### H.265+ & H.264+ Intelligent

La technologie d'encodage intelligent LEGEND permet d'obtenir une vidéo de haute qualité avec une plus grande efficacité et également réduit le coût de l'espace de stockage et de la largeur de bande de transmission en adoptant un algorithme avancé de contrôle automatique du flux

### Plage Dynamique Étendue

Cette caméra offre des images saisissantes dans tous les cas de figure. Grâce à la technologie WDR de pointe, vous pourrez pour capturer le sujet dans les conditions d'éclairage les plus difficiles



**NDAA**  
Conforme



\*Les dimensions et graphiques sont sujet aux changements sans préavis.



# INLGB02IRWF

Caméra cylindrique IP fixe  
anti-vandalisme avec IR et fente SD

## Spécifications

Caméra					
Capteur d'Image	Capteur CMOS de 2.0 mégapixels au format de 1/2.7 pouces				
Éclairage Minimum	Couleur: 0.001Lux (F1.0, AGC ON)				
Obturateur Électronique	Auto/Manuel, 1 ~ 1/100000s				
Pano/Inclinaison/Rotation	Pano: 0° ~ 360°	Incli: 0° ~ 90°	Rotation: 0° ~ 360°		
Plage Dynamique Étendue	120 dB				
Ratio S/B	Plus que 56 dB				
Illumination					
Distance d'IR	Jusqu'à 30m / 98pi				
Portée d'Ondes	850nm				
Contrôle Arrêt & Marche d'IR	Auto/Manuel				
Lentille					
Type de Lentille	Fixe				
Longueur de Lentille	2.8mm				
Angle de Vue (H, V, D)	H : 112.9°	V : 59.1°	D : 121.2°		
DORI					
Distance de DORI	Lentille	Detector	Observer	Reconnaître	Identifier
	2.8mm	42m/137.8pi	16.8m /55.1pi	8.4m/27.6pi	4.2m /13.8pi
Vidéo					
Compression	H.265+ / H.265 / H.264 / MJPEG				
Profil de code H.264	Profil de base, Profil principal, Profil élevé				
Fréquence d'Images	Flux Principal : 1080P (1920*1080), Max 30fps 720P(1280*720), Max 30fps  Flux Secondaire : 720P (1280*720), Max 30fps; D1 (720*576), Max 30fps; 640*360, Max 30fps; 2CIF(704*288), Max 30fps; CIF(352*288), Max 30fps;				
Vitesse de Transmission Vidéo	128 Kbps~16 Mbps				
Affichage à l'Écran (OSD)	Jusqu'à 4 OSDs				
Masque de Confidentialité	Jusqu'à 4 zones				
Région d'Intérêt	Jusqu'à 8 zones				
Flux vidéo	Double				

\*Les dimensions et graphiques sont sujet aux changements sans préavis.



# INLGB02IRWF

Caméra cylindrique IP fixe  
anti-vandalisme avec IR et fente SD

## Spécifications

Image	
Balance des Blancs	Auto/Extérieur/Ajustement fin/Lampe au sodium/Verrouillé/Auto2
Réduction Numérique du Bruit	2D/3D DNR
LED Intelligent	Supporte
Retournement	Normal/Vertical/Horizontal/180°/90° dans le sens des aiguilles d'une montre/90° dans le sens contraire des aiguilles d'une montre
Compensation Lumière du Jour (HLC)	Supporte
Compensation Lumière Noire (BLC)	Supporte
Désembuage	Désembuage Numérique
Événements	
Détection de Base	Détection de mouvement / Détection de mouvement ultra / Alarme de sabotage / Détection audio
Fonction Général	Filigrane / Filtrage par adresse IP / Entrée d'alarme / Sortie d'alarme / Politique d'accès / Protection ARP / Authentification RTSP / Authentification utilisateur
Audio	
Compression Audio	G.711U ; G.711A
Débit Binaire Audio	64 Kbps
Suppression	Supporte
Taux d'échantillonnage	8KHZ
Stockage	
Stockage Périphérique	Micro SD, jusqu'à 128 GB
Stockage en Réseau	ANR, NAS(NFS)
Interface	
Micro Intégré	Oui
Ethernet	1 RJ45 10M/100M Base-TX Ethernet

\*Les dimensions et graphiques sont sujet aux changements sans préavis.



# INLGB02IRWF

Caméra cylindrique IP fixe  
anti-vandalisme avec IR et fente SD

## Spécifications

Réseau	
Protocoles	IPv4, IGMP, ICMP, ARP, TCP, UDP, DHCP, RTP, RTSP, RTCP, RTMP, DNS, DDNS, NTP, FTP, UPnP, HTTP, HTTPS, SMTP, SSL/TLS, SNMP
Compatibilité	ONVIF (Profile S, Profile G, Profile T), API, SDK
Logiciel de Gestion	LEGEND VMS, ARKIV
Navigateur Web	Affichage direct nécessitant un branchement : IE 10 et supérieur, Chrome 45 et supérieur, Firefox 52 et supérieur, Edge 79 et supérieur
	Affichage en direct sans branchement : Chrome 57.0 et supérieur, Firefox 58.0 and et supérieur, Edge 16 et supérieur
Certifications	
EMC	CE-EMC (EN 55032, EN 61000-3-3, EN IEC 61000-3-2, EN 55035) FCC (FCC 47 CFR part 15 B)
Sécurité	CE LVD (EN 62368-1) CB (IEC 62368-1) UL/CUL (UL 62368-1, CAN/CSA C22.2 No. 62368-1)
Environnement	CE-RoHS (2011/65/EU; (EU)2015/863); WEEE (2012/19/EU);
Protection	IP67 (IEC 60529-2013) 4KV (Protection contre les surtensions)
Général	
Alimentation	DC 12V±25%, PoE (IEEE 802.3af)
Consommation d'énergie	Moins de 7.0W
Interface d'alimentation	Ø 5.5mm prise d'alimentation coaxiale
Dimensions ( L x W x H)	165 × 63 × 62mm (6.5" × 2.5" × 2.5")
Poids	0.86lb / 0.39kg
Matériel	Métal + Plastique
Environnement Compatible	-30°C ~ 60°C (-22°F ~ 140°F), Humidité: ≤95% RH (non-condensée)

\*Les dimensions et graphiques sont sujet aux changements sans préavis.



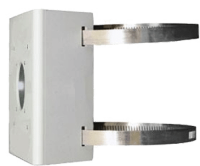
# INLGB02IRWF

Caméra cylindrique IP fixe  
anti-vandalisme avec IR et fente SD

## Spécifications



**XLGJB05-A**  
Boîte à Jonction



**XLGUP06-B**  
Monture à Poteau

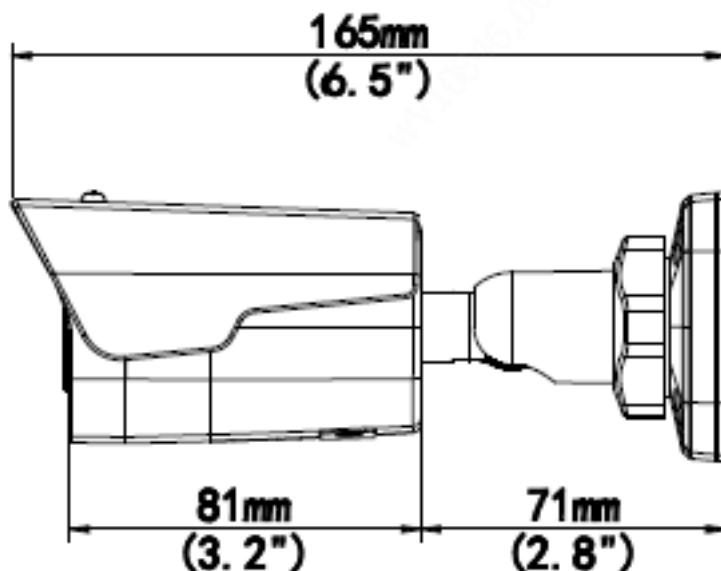
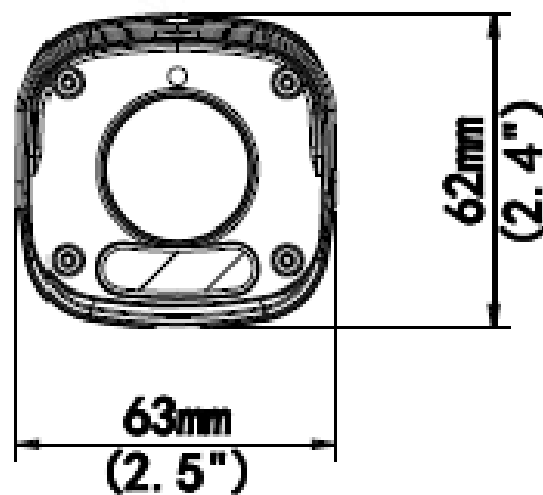
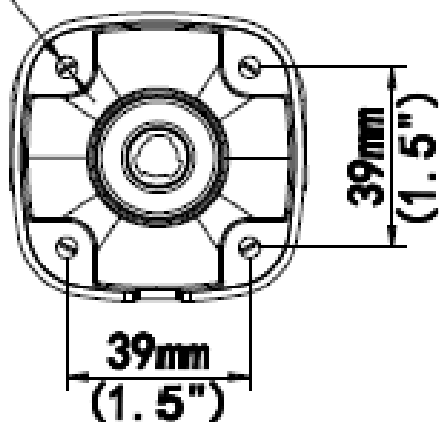


**XLGUP06-C**  
Monture à Mur



**VUSD256G**  
Carte Micro SD

4x  $\varnothing$  4.5mm  
(0.18")



\*Les dimensions et graphiques sont sujet aux changements sans préavis.

